



farmacie comunali ROVERETO



catalogo servizi 2023



prenotali sul sito
www.farmaciecomunalirovereto.it

screening

+

cura

+

consulenza

+

utilità

+

SCREENING

Misurazione pressione-peso IMC

Misurazione singola e occasionale pressione o peso	gratuito
Pacchetto 1 sett. Misurazione pressione-peso-IMC	€ 15,00

Elettro Cardiogramma(ECG)

Elettro Cardiogramma (ECG) - referto entro 2 ore	€ 30,00
Elettro Cardiogramma (ECG) - referto urgente	€ 35,00

Holter ECG

Holter ECG 24h referto entro 5 gg	€ 75,00
Holter ECG 24h referto entro 24 / 48 ore	€ 95,00
Holter ECG 48h referto entro 24 / 48 ore	€ 95,00

Autoanalisi sangue -profilo glicemico

€ 15,00

Autoanalisi sangue -colesterolo

€ 15,00

Verifica sindrome metabolica

€ 15,00

Test intolleranze alimentari Natrix

Test intolleranze alimentari Natrix 46 alimenti	€ 100,00
Test intolleranze alimentari Natrix 92 alimenti	€ 164,00
Test intolleranze alimentari Natrix 184 alimenti	€ 233,00

Analisi dermocosmetica

analisi dermocosmetica (test pelle /capelli)	€ 10,00
analisi dermocosmetica (test pelle/cellulite)	€ 15,00

Ultrasonometria calcaneare densitometria

€ 18,00

Pletismografia

€ 28,00

CURA

L'infermiere in farmacia

Medicazione/bendaggio semplice	€ 15,00
Medicazione/bendaggio complessa	€ 25,00
Rimozione punti semplice	€ 15,00
Rimozione punti complessa	€ 20,00
Iniezione intramuscolare o sottocutanea	€ 6,00

CONSULENZA

Consulenza Farmacologica

gratuito

Consulenza fiori di Bach

€ 30,00

Giornate di consulenza dermocosmesi

gratuito

Giornate di consulenza trucco

gratuito

UTILITÀ

Noleggio attrezzature

vedi listino

Defibrillatore in farmacia

gratuito

Raccolta farmaci scaduti

gratuito

Edu sanitaria scuola / Serate informative

da definire

Misurazione pressione-peso IMC



SCREENING

La misurazione periodica della pressione arteriosa consente di tenere sotto controllo i propri parametri ed individuare preventivamente possibili problemi cardiovascolari.

Un controllo periodico della pressione rappresenta infatti uno strumento utile nella prevenzione di malattie e nel monitoraggio dell'efficacia delle terapie ipertensive.

A tale servizio è possibile associare il controllo del peso con il calcolo dell'Indice Massa Corporea (IMC), che varia per sesso ed età della persona.

I criteri dell'IMC sono definiti dall'Organizzazione Mondiale della Sanità. All'aumentare dell'IMC, soprattutto per le classi in sovrappeso ed obesità, aumenta il rischio di malattie quali il diabete tipo 2, di malattie cardiovascolari, di malattie articolari da sovraccarico, le disfunzioni ormonali e perfino i tumori.

Ti offriamo un programma di monitoraggio parametri a seguito del quale rilasciamo un report di analisi.

Tipologie servizi e tariffe

Misurazione singola e occasionale
pressione o peso

gratuito

Pacchetto 1 sett. Misurazione
pressione-peso-IMC

€ 15,00



**farmacie
comunali**
ROVERETO

Elettro Cardiogramma (ECG)



SCREENING

L'ECG è il tracciato, ottenibile mediante un elettrocardiografo, che registra l'attività del cuore tramite una serie di elettrodi applicati in diversi punti del corpo.

Grazie all'ECG è possibile rappresentare graficamente l'attività elettrica del cuore durante la sistole (fase di contrazione) e la diastole (fase di rilassamento) di atri e ventricoli.

La refertazione in telemedicina, gestita dal nostro partner HTN (società leader a livello nazionale nel settore), viene effettuata da cardiologi con esperienza di minimo 4 anni in U.O. Coronarica ospedaliera; il paziente otterrà il suo risultato anche in tempi brevissimi, in base all'urgenza richiesta.

L'ECG può essere effettuato sia dietro consiglio medico che per finalità di certificazione medica di idoneità all'attività sportiva.

È un servizio che, se fatto in farmacia, ha il vantaggio di agevolare i tempi di attesa delle prenotazioni ospedaliere e consentire maggiore flessibilità di orario.

Tipologie servizi e tariffe

Elettro Cardiogramma (ECG) - referto entro 2 ore

€ 30,00

Elettro Cardiogramma (ECG) - referto urgente

€ 35,00



**farmacie
comunali**
ROVERETO

Holter ECG



SCREENING

L'holter cardiaco è un esame che serve ad individuare eventuali alterazioni dell'attività elettrica del cuore a comparsa sporadica, che un semplice ECG non sempre rileva.

L'holter ECG è un esame diagnostico che viene prescritto anche per valutare l'efficacia di un trattamento farmacologico, o verificare il corretto funzionamento di dispositivi impiantanti come pacemaker.

L'installazione dell'holter cardiaco è rapida, indolore; successivamente all'applicazione degli elettrodi, il paziente potrà svolgere la sua normale vita quotidiana per le successive 24 o 48 ore.

Il test genera un tracciato dell'intera attività cardiaca della persona. La refertazione in telemedicina, gestita dal nostro partner HTN (società leader a livello nazionale nel settore), viene effettuata da cardiologi con esperienza di minimo 4 anni in U.O. Coronarica ospedaliera; il paziente otterrà il suo risultato anche in tempi brevi, in base all'urgenza richiesta.

Tipologie servizi e tariffe

Holter ECG 24h
referto entro 5 gg

€ 75,00

Holter ECG 24h
referto entro 24 / 48 ore

€ 95,00

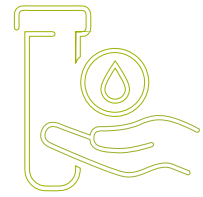
Holter ECG 48h
referto entro 24 / 48 ore

€ 95,00



**farmacie
comunali**
ROVERETO

Autoanalisi sangue - profilo glicemico



SCREENING

Tra le diverse tipologie di autoanalisi del sangue che si possono effettuare in farmacia vi è anche il profilo glicemico, il quale si misura prelevando un campione di sangue capillare per mezzo di una piccola puntura su dito.

Si tratta di un esame importante, soprattutto nei seguenti casi:

- per tenere sotto controllo i rischi del diabete;
- per controllare il regime alimentare e seguirne un regime alimentare specifico;
- per prevenire i problemi cardiovascolari.

Quando i livelli di glucosio nel sangue sono elevati aumenta anche il rischio di sviluppare diabete, malattie cardiovascolari e malattie renali.

L'analisi del profilo glicemico permette di monitorare l'andamento della glicemia nel tempo, riflettendo la media della glicemia nelle precedenti 6-8 settimane. Questo semplice esame è molto utile per la prevenzione e la definizione del proprio livello di rischio, per controllare o prevenire il diabete.

Tipologie servizi e tariffe

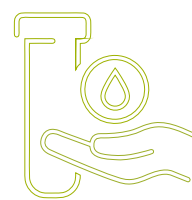
Autoanalisi sangue - profilo glicemico

€ 15,00



**farmacie
comunali**
ROVERETO

Autoanalisi sangue - colesterolo



SCREENING

Tra le diverse tipologie di autoanalisi del sangue che si possono effettuare in farmacia vi è anche l'autoanalisi del colesterolo, il quale si misura prelevando un campione di sangue capillare per mezzo di una piccola puntura su dito.

Per un'efficace azione preventiva è necessario eseguire con una certa costanza questo controllo, per poter correttamente valutare i benefici ottenuti dall'assunzione di un integratore o di una cura farmacologica.

Il colesterolo è un composto organico appartenente alla famiglia dei lipidi steroidei, che nel nostro organismo svolge diverse funzioni biologiche importanti ed essenziali.

Nonostante questo ruolo biologico di primo piano, quando il colesterolo circola nel sangue in concentrazioni superiori alla norma, si trasforma in un nemico della nostra salute per questo va idoneamente monitorato.

Tipologie servizi e tariffe

Autoanalisi sangue - colesterolo

€ 15,00



**farmacie
comunali**
ROVERETO

Verifica sindrome metabolica



SCREENING

La sindrome metabolica corrisponde ad un insieme di fattori di rischio che sono legati a condizioni di possibile sviluppo di patologie cerebrovascolari, cardiovascolari e di diabete.

Si tratta di una condizione clinica che affligge circa la metà della popolazione di età maggiore ai 50-60 anni ed è purtroppo in crescita.

Le condizioni che incentivano lo sviluppo della sindrome metabolica sono di diversa natura: quantità eccessiva di grasso corporeo, specie a livello addominale, elevati valori di colesterolo LDL e trigliceridi nel sangue, ipertensione arteriosa, bassi livelli di colesterolo Hdl (il colesterolo cosiddetto “buono”).

In farmacia possiamo verificare la tua condizione personale, si tratta di una precauzione che permette di prendersi cura della propria salute.

Tipologie servizi e tariffe

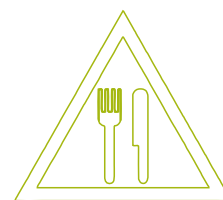
Verifica sindrome metabolica

€ 15,00



**farmacie
comunali**
ROVERETO

Test intolleranze alimentari Natrix



SCREENING

Il "Food Intolerance Test" (test per le tolleranze alimentari, abbreviato F.I.T.) è un esame allergometrico che permette di individuare quali sono le proteine alimentari contro le quali il nostro organismo attiva reazioni avverse.

Il F.I.T. si basa sulla metodica standardizzata ELISA e viene effettuato attraverso un semplice prelievo capillare di sangue per mezzo di una piccola puntura su dito. Il laboratorio NatrixLab, convenzionato con la nostra farmacia, provvederà a testare il grado di reazione immunitaria nei confronti di estratti proteici.

I nostri farmacisti potranno spiegarti e consegnarti il risultato (report) dell'analisi. Il test per le intolleranze alimentari è particolarmente consigliato a chi presenta dei disturbi o dei sintomi ed a chi potrebbe avere un'ipersensibilità individuale dovuta ad una predisposizione costituzionale o un'eccessivo consumo di determinati alimenti.

Il Test è anche utile semplicemente per conoscere in via preventiva gli alimenti che possono disturbare il nostro organismo. Come riportato anche da molti studi, la semplice eliminazione per un periodo di 4-6 mesi e la successiva reintroduzione graduale di questi alimenti nella dieta quotidiana può indurre un miglioramento della sintomatologia, per questo motivo il nostro report comprende, oltre ai risultati analitici e dettagliati, anche i consigli di trattamento nutrizionali personalizzati per intraprendere il percorso di recupero della tolleranza.

Il Test è disponibile nelle versioni da nr. 46, 92 o 184 alimenti, oppure nella versione specifica "FIT 92 alimenti L.O.V." (Latto-Ovo-Vegetariano).

Tipologie servizi e tariffe

Test intolleranze alimentari Natrix 46 alimenti

€ 100,00

Test intolleranze alimentari Natrix 92 alimenti

€ 164,00

Test intolleranze alimentari Natrix 184 alimenti

€ 233,00



**farmacie
comunali**
ROVERETO

analisi dermocosmetica



SCREENING

Attraverso questa analisi, eseguita con il dispositivo denominato “Soft plus” dell'azienda leader e nostra partner Callegari, si può valutare lo stato di salute della propria pelle (viso, corpo, capelli).

Rilevare i bisogni della pelle e monitorare le sue condizioni nel tempo è fondamentale per definire una corretta “beauty routine” e per poter ottenere un consiglio professionale e personalizzato in ogni periodo dell'anno.

È inoltre importante il monitoraggio dell'andamento dei trattamenti dermocosmetici.

L'analisi è rapida e non è invasiva; sono disponibili diversi programmi per le diverse parti del corpo e per la valutazione dei parametri caratterizzanti la pelle:

- Programma viso
- Programma anti-aging
- Programma cuoio capelluto
- Programma mani
- Programma sole
- Programma cellulite

Tipologie servizi e tariffe

analisi dermocosmetica
(test pelle / capelli)

€ 10,00

analisi dermocosmetica
(test pelle/ cellulite)

€ 15,00



**farmacie
comunali**
ROVERETO

ultrasonometria calcaneare densitometria



SCREENING

La densitometria ossea è una tecnica diagnostica che permette di valutare la densità minerale delle ossa, cioè la quantità di minerali contenuti nel nostro scheletro, risultando particolarmente utile nella diagnosi e nel monitoraggio dell'osteoporosi.

Per questo motivo la densitometria è attualmente considerata il “gold-standard” per la diagnosi strumentale di osteoporosi ed un importante “predittore” del rischio di frattura.

La metodica utilizzata è l'Ultrasonometria quantitativa che valuta la densità ossea a livello del calcagno; si basa sulla trasmissione di onde ad alta frequenza attraverso la matrice mineralizzata del calcagno.

Si tratta di un esame non invasivo, privo di radiazioni, di rapida esecuzione ed altamente predittivo della fragilità ossea.

Attenzione! questo esame viene organizzato in occasione di giornate dedicate alla salute delle ossa; se di tuo interesse lascia i tuoi riferimenti nel form di contatto nella sezione dedicata del nostro sito web o chiama in farmacia per poi essere avvisato sulla data del test.

Tipologie servizi e tariffe

ultrasonometria calcaneare

€ 18,00



farmacie
comunali
ROVERETO

Pletismografia



SCREENING

L'insufficienza venosa è un'alterazione della circolazione degli arti inferiori dovuta principalmente ad un difetto della chiusura delle valvole delle vene, che non riescono ad impedire che il sangue ritorni verso il basso quando si è in posizione eretta invece di essere spinto regolarmente verso il cuore.

Ciò determina formicolii, senso di pesantezza, gonfiore, dolore e talora anche ulcere specie nella zona attorno alla caviglia.

Il disturbo è particolarmente comune ed affligge un numero sempre crescente di persone; in particolare ne è colpito il sesso femminile e le persone di età compresa tra i 40 e 60 anni. I fattori di rischio principali sono:

- Predisposizione genetica (familiarità).
- Cambiamenti ormonali (menopausa, gravidanza).
- Precedenti episodi di trombosi delle vene profonde.
- Lavori che richiedono la posizione eretta a lungo o in ambienti con temperature elevate.
- Attività sportive o professionali in cui vengono effettuati sollevamenti di pesi o comunque sforzi che provocano contrazione dei muscoli dell'addome.
- Obesità grave.

La procedura d'esame comprende due fasi non invasive. Una prima fase consiste in un test da sforzo, chiamato test "punta di piedi" o test "della pompa muscolare" nel corso del quale la pompa muscolare nella parte inferiore delle gambe è attivata per svuotare le vene. Una seconda fase prevede l'applicazione di due sensori fotometrici che, attraverso la luce Infrarossa, forniscono informazioni relative al volume del sangue.

Nonostante venga esaminato il sangue in prossimità della superficie delle gambe si è in grado di fornire informazioni relative all'intero sistema venoso in quanto le vene della pelle sono strettamente collegate alle vene profonde.

Attenzione! questo esame viene organizzato in occasione di giornate dedicate al benessere delle gambe e alla misurazione dell'insufficienza venosa; se di tuo interesse lascia i tuoi riferimenti nel form di contatto nella sezione dedicata del nostro sito web o chiama in farmacia per poi essere avvisato sulla data del test.

Tipologie servizi e tariffe

pletismografia

€ 28,00



farmacie
comunali
ROVERETO

L' infermiere in farmacia



CURA

Un infermiere professionale altamente qualificato è a disposizione presso le nostre farmacie per prestazioni di natura curativa, preventiva e di educazione sanitaria.

L'infermiere valuta il bisogno dell'utente, ed eroga il servizio personalizzato più adatto.

Nello specifico l'infermiere può effettuare:

- Medicazioni per lesioni cutanee.
- Trattamenti di ustioni.
- Medicazioni post-chirurgiche.
- Eliminazione punti di sutura.
- Iniezioni intramuscolo e sottocutanee (a fronte di prescrizione medica).
- educazione all'uso di ausili.
- educazione ad una corretta igiene personale.
- educazione all'autosomministrazione dei farmaci.

Tipologie servizi e tariffe

Medicazione/bendaggio semplice (ferite superficiali, ustioni leggere, abrasioni)

€ 15,00

Medicazione/bendaggio complessa (ulcere da pressione, ulcere vascolari, ferite chirurgiche, piede diabetico)

€ 25,00

Rimozione punti semplice

€ 15,00

Rimozione punti complessa

€ 20,00

Iniezione intramuscolare o sottocutanea (escl. medicinale)

€ 6,00



**farmacie
comunali**
ROVERETO

Consulenza Farmacologica



CONSULENZA

Nessun farmaco è esente da rischi ed è necessario porre attenzione alla sua assunzione e monitorare costantemente il profilo di tollerabilità dei prodotti presenti sul mercato.

I nostri farmacisti, grazie alla familiarità con la materia e l'esperienza quotidiana ed in virtù delle loro competenze specifiche, possono svolgere ruolo importante per una corretta ed efficace gestione dell'assunzione di farmaci, integratori, prodotti omeopatici e cosmetici.

In tale contesto la farmacovigilanza contribuisce a migliorare la conoscenza sulle reazioni avverse, già note e non, a comunicare le informazioni agli operatori sanitari (e quindi a migliorare la pratica clinica), a confrontare i rapporti rischi/benefici di differenti farmaci appartenenti alla stessa categoria terapeutica.

Gli ambiti di azione della nostra offerta di consulenza si riferiscono ai farmaci ed anche ai prodotti a base di erbe, alle medicine tradizionali e complementari, ai prodotti biologici, agli apparecchi elettromedicali ed ai vaccini.

Tipologie servizi e tariffe

Farmacovigilanza

gratuita



**farmacie
comunali**
ROVERETO

Consulenza fiori di Bach



CONSULENZA

I fiori di Bach agiscono a livello emozionale e vengono assunti allo scopo di sostenere gli stati emotivi e gli aspetti caratteriali che sono fonte di disagio e sofferenza. Una corretta consulenza mira ad educare la persona a conoscere i fiori ed a imparare ad usarli in maniera autonoma, secondo i principi della semplicità e dell'auto aiuto espressi dal Dott. Bach ed affermati dalla BFRP (Bach Foundation Registered Practitioner).

La persona viene trattata nella sua totalità come individuo, a prescindere dai suoi sintomi fisici; persone che hanno gli stessi sintoni possono infatti reagire in modo completamente differente e provare emozioni diverse.

Durante la consulenza viene considerato solo lo stato emotivo ed in base a ciò che la persona esprime in quel momento vengono scelti i fiori che possono aiutare a trasformare i sentimenti negativi nel loro aspetto positivo; riequilibrando le emozioni vengono stimulate le naturali capacità di recupero dell'organismo.

Il nostro consulente certificato ed iscritti al Registro Internazionale del Bach Center ha seguito un percorso formativo ed un training che lo rende qualificato nel condurre la pratica della consulenza secondo gli standard del Bach Center.

Tipologie servizi e tariffe

Consulenza fiori di Bach

€ 30,00



**farmacie
comunali**
ROVERETO

Giornate di consulenza dermocosmesi



CONSULENZA

Le farmacie Comunali di Rovereto e Isera organizzano periodicamente giornate di consulenza di dermocosmesi.

Durante le giornate sono presenti beauty specialist delle migliori ditte cosmetiche a disposizione per presentare le novità, definire la routine cosmetica più adatta al vostro tipo di pelle, consigliare trattamenti cosmetici specifici e rispondere a tutte le vostre domande.

Attenzione! questo servizio viene organizzato in occasione di giornate dedicate; se di tuo interesse lascia i tuoi riferimenti nel form di contatto nella sezione dedicata del nostro sito web o chiama in farmacia per poi essere avvisato sulla data delle giornate.

Tipologie servizi e tariffe

Giornate di consulenza
dermocosmesi

gratuito



farmacie
comunali
ROVERETO

Giornate di consulenza trucco



CONSULENZA

Le nostre farmacie comunale organizzano periodicamente giornate di consulenza personalizzata per trucco viso.

Le beauty consultant sapranno consigliarti i cosmetici più adatti al tuo tipo di pelle, per valorizzare la tua bellezza in modo naturale e correggere piccoli difetti ed inestetismi.

Sarai guidata nella scelta degli accostamenti cromatici più idonei al tuo incarnato e potrai imparare a truccarti in maniera professionale.

Nel reparto di dermocosmesi potrai inoltre trovare un'ampia scelta di prodotti per il make-up e la cura del viso e del corpo selezionati tra i marchi più noti ed affidabili e con formulazioni specifiche per tutti i tipi di esigenze.

Attenzione! questo servizio viene organizzato in occasione di giornate dedicate; se di tuo interesse lascia i tuoi riferimenti nel form di contatto nella sezione dedicata del nostro sito web o chiama in farmacia per poi essere avvisato sulla data delle giornate.

Tipologie servizi e tariffe

Giornate di consulenza
trucco

gratuito



**farmacie
comunali**
ROVERETO

Noleggio attrezzature (carrozzine, girello, tiralatte,)



UTILITÀ

Presso le nostre farmacie comunali è a tua disposizione un servizio di noleggio di svariate attrezzature e prodotti elettromedicali.

Il noleggio di strumenti e di attrezzature sanitarie risulta spesso economicamente vantaggioso rispetto all'acquisto, specialmente nei casi dove la necessità di utilizzo è limitata nel tempo o quando gli strumenti siano molto costosi.

Alcuni esempi di attrezzature:

- carrozzine.
- deambulatori.
- bilance pesa-neonati.
- tiralatte elettrico ARDO.
- Aerosol.
- apparecchi per magnetoterapia.
- aste reggi-flebo.

È possibile noleggiare le attrezzature in ogni momento della giornata, a seconda della disponibilità della farmacia o prenotare l'attrezzatura di cui hai bisogno.

Tipologie servizi e tariffe

Carozzina

€/g 15,00

Stampelle

€/g 15,00

Tiralatte

€/g 15,00

Atro

vedi listino
in farmacia



**farmacie
comunali**
ROVERETO

Defibrillatore in farmacia



UTILITÀ

Una funzione già svolta dalla Farmacia Territoriale è quella di Presidio Sanitario di Primo Soccorso, in caso di incidente o di malore improvviso che si verificano nei pressi dell'esercizio.

L'arresto cardiocircolatorio (Acc) improvviso causa in Italia circa 70 mila morti ogni anno e rappresenta il 50% circa di tutti i decessi per malattie cardiovascolari. Nell'80% dei casi l'arresto cardio-circolatorio improvviso colpisce lontano dalle strutture sanitarie; in molti casi, inoltre, colpisce in presenza di testimoni.

Per questo motivo si calcola che almeno il 25% dei decessi potrebbe essere evitato con un intervento tempestivo di defibrillazione precoce preceduta dalla rianimazione cardiopolmonare.

La defibrillazione è una manovra salvavita che deve essere effettuata nel minimo tempo possibile dall'evento. La normativa in vigore (Legge n. 120 del 3 aprile 2001 "Utilizzo dei defibrillatori semiautomatici - Dae - in ambiente extraospedaliero") ne permette l'applicazione anche da parte di personale non medico e non infermieristico, purché abilitato da idonea formazione validata e sistematicamente verificata.

COME FUNZIONA UN DAE (DEFIBRILLATORE AUTOMATICO ESTERNO)

Un DAE, o defibrillatore automatico esterno, è un'apparecchiatura di dimensioni e peso limitati (solo 2 kg), dotato di 2 pulsanti (acceso/spento e scarica). Dopo aver applicato le placche sul torace del soggetto in Acc, e acceso lo strumento, esso effettua un'analisi del ritmo cardiaco del paziente, decidendo in autonomia e sicurezza quando e se defibrillare. Il Dae utilizza una scarica bifasica a bassa energia (150 joule), non dannosa per il miocardio ed è caratterizzato da una rapidità di intervento notevole: il tempo necessario per predisporre il defibrillatore alla sua funzione è di 30-40 secondi dal momento in cui ci si appresta ad impiegarlo. I DAE sono sicuri e non erogano scariche elettriche se non è necessario.

Il personale delle nostre farmacie è istruito e formato per l'utilizzo del DAE, presente in tutte le nostre sedi.

Tipologie servizi e tariffe

Defibrillatore in farmacia

gratuito



farmacie
comunali
ROVERETO

Raccolta farmaci scaduti



UTILITÀ

I farmaci scaduti o inutilizzati sono a tutti gli effetti "rifiuti urbani pericolosi" e per questo motivo la loro raccolta e smaltimento devono essere operate in maniera corretta e meticolosa.

I farmaci scaduti non devono MAI essere smaltiti attraverso la normale raccolta dei rifiuti indifferenziati e tantomeno possono essere gettati nel water o nel lavandino di casa.

I farmaci scaduti devono invece essere inseriti negli appositi contenitori per la raccolta differenziata, a tutela dell'ambiente e dalla salute pubblica, ma prima vanno separati dalla confezione. Togliendo l'imballaggio, infatti, aumenta lo spazio nel contenitore per altri medicinali scaduti e si possono differenziare correttamente carta, plastica, metallo.

ALCUNE INDICAZIONI PER UN CORRETTO SMALTIMENTO:

- Separare i blister e le confezioni in plastica o in metallo dalla scatola di carta e il foglietto illustrativo.
- Le confezioni di carta e cartone e i foglietti illustrativi devono essere smaltiti nella carta.
- I blister terminati in plastica e metallo devono essere buttati insieme alla plastica, i blister con il farmaco smaltiti nell'apposito contenitore che trovate presso le farmacie.
- In caso di medicinali liquidi, conferite l'intero contenitore di vetro nell'apposito contenitore che trovate presso le farmacie.
- Sfigmomanometri, siringhe e altri dispositivi sanitari taglienti o pungenti come ad esempio lamette, cannule per flebo, bisturi monouso muniti di custodia di protezione, non essendo farmaci devono essere smaltiti secondo regole specifiche. In particolare, termometri e sfigmomanometri, possono essere portati presso le isole ecologiche attrezzate.

Recati in una nostra farmacia per smaltire i tuoi farmaci scaduti !

Tipologie servizi e tariffe

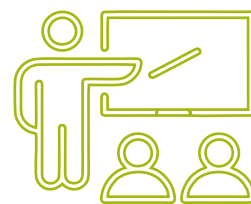
Raccolta farmaci scaduti

gratuita



farmacie
comunali
ROVERETO

Edu sanitaria scuola / Serate informative



UTILITÀ

Le Farmacie Comunalì di Rovereto e Isera periodicamente organizzano serate informative gratuite e aperte alla cittadinanza su tematiche di carattere sanitario.

Presso le farmacie Comunalì di Rovereto e Isera sono sempre presenti, gratuitamente riviste e opuscoli informativi per la prevenzione e cura delle più comuni patologie.

Le farmacie Comunalì da anni collaborano attivamente a progetti di educazione sanitaria rivolta ai ragazzi della scuole medie e superiori.

Se sei un operatore in ambito scolastico o presso un ente/associazione del territorio e ti interessa attivare il servizio lascia i tuoi riferimenti nel form di contatto nella sezione dedicata del nostro sito web o chiama in farmacia.

Tipologie servizi e tariffe

Educazione sanitaria

da definirsi



**farmacie
comunalì**
ROVERETO



**farmacie
comunali**
ROVERETO

Siamo professionisti che lavorano con passione, sul territorio, con spirito di servizio e un unico obiettivo: il benessere e la salute delle persone.



Le nostre farmacie

Farmacia comunale Via Paoli, 19

0464 630121

viapaoli@farmaciecomunalirovereto.it

Farmacia Comunale Viale Trento, 33/2

0464 630123

vialetronto@farmaciecomunalirovereto.it

Farmacia Comunale Via del Garda, 103

0464 630125

viadelgarda@farmaciecomunalirovereto.it

Farmacia Comunale Via Benacense, 43

0464 630122

viabenacense@farmaciecomunalirovereto.it

Farmacia Comunale Isera

0464 630124

isera@farmaciecomunalirovereto.it

**prenotazioni dei servizi sul sito
www.farmaciecomunalirovereto.it**

